



株式会社 和建

覆工板

ズレドメ君

簡単

部品構成が非常にシンプルなので簡単に設置可能です。

安全

従来の溝形鋼を使用するのではなく、ビルドHにて製作してあるので強度も安心です。

メリット

2m品と3m品を組み合わせることで、様々な寸法の路面覆工、構台にてご使用いただけます。



取扱いサイズ

サイズ 長さ x 幅 x 高さ (mm)	重量 (kg)
L=3000 x 112 x 200 t=16	148 k g
L=2000 x 112 x 200 t=16	98 k g

詳細は裏面をご覧ください →

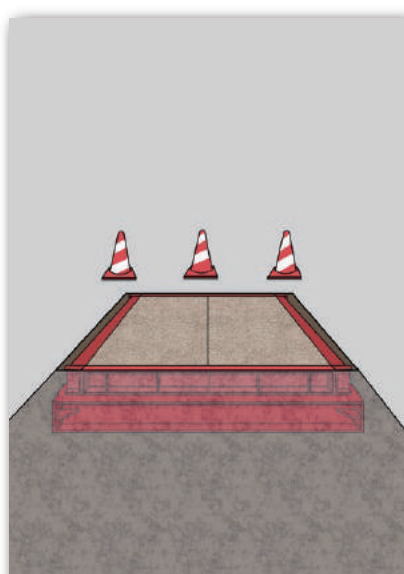
取付手順



①路面覆工の寸法に応じて、舗装切断工を行ってください。



②桁受け、覆工受桁、覆工板と設置していきます。溶接プレートを設置し、各部品を規定トルクにてボルト固定していきます。



③各カ所にガタつきがないことを確認してください。埋戻しをして設置は完了です。

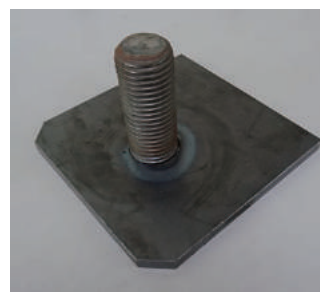
部品構成



本体 L=3000、L=2000



コーナブロック



溶接プレート

ご使用上の注意

- ・規定設置ボルト数は必ずお守りください。
- ・締込みは必ず規定トルクにて行ってください。
- ・定期的に管理・点検は行ってください。
- ・溶接プレートは必ずご使用ください。
- ・本体、コーナブロックへの溶接は特別修理、スクラップの原因となりますのでご注意ください。



株式会社 和建

本社 〒542-0081 大阪市中央区南船場2-11-20
TEL. 06-6252-5281 FAX. 06-6252-5620
URL. <http://www.wkn.co.jp>

事務所 千葉・名古屋・四国・中国・福岡・仙台