

アルミ製配管用スロープ



株式会社
和建

わたる君

オールアルミ製の **リース商品** として登場!



歩行者目線で考えました!
簡単設置で歩行者の架け橋に



歩行者も



自転車も

使用方法

①

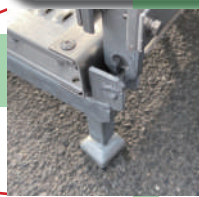


水平材上面が水平となるように設置します。アジャスターで高さ調節、全体のがたつきがないことを確認して下さい。

②



斜材を鉛直にした状態で水平材の接続部に差し込みます。



③



接続部を中心に斜材を地面に静かに下ろします。

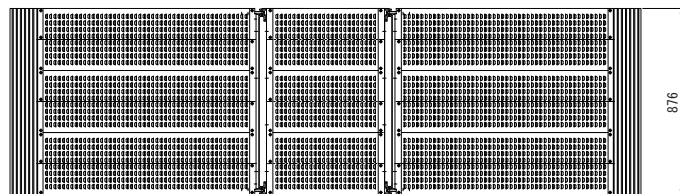
④



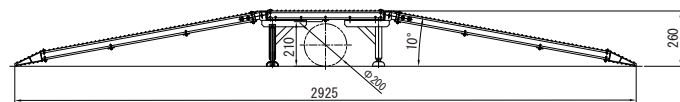
地面設置の際の指詰めにご注意下さい

仕様・寸法

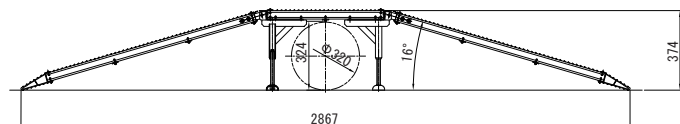
許容積載荷重	150kg
足場下通過可能ホース径	φ320以下
製品重量	1セット/46.5kg
足場高さ	260~374mm
アジャスト脚裏面ナット二面幅	19mm



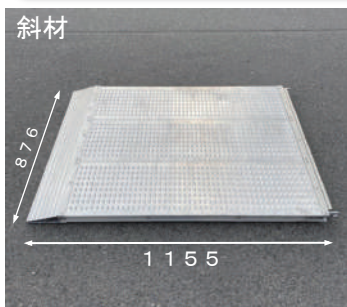
足短縮時



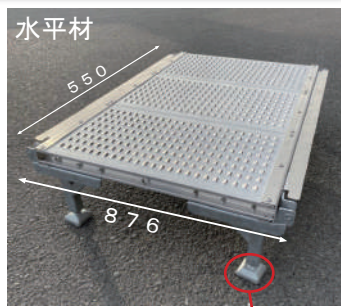
足伸長時



斜材



水平材



アジャスト脚裏面ナット



使用上の注意

- ・ 本製品を工事業者及び運搬車両の通行には絶対に使わないで下さい。
- ・ 本製品の耐荷重は150kgです。耐荷重を超えて使用しないでください。
- ・ 本製品の改造を行わないで下さい。お客様独自の改造による事故などには、一切責任を負いません。
- ・ 土の上に設置する場合はアジャスト脚裏面、調整ネジ部への土詰まり及び土の沈み込みにより不安定な設置状態になる恐れがありますので、必要に応じて敷板を設置して下さい。
- ・ アジャスト脚のネジ部に異物が噛み込んだ状態でアジャスト脚の長さ調節を行うとネジ部を破損する恐れがあります。アジャスト前にネジ部を確認下さい。
- ・ 水平材床面が水平になるように脚高さを調節し、安定した状態で設置下さい
- ・ 組み立てた状態で引きずって移動しないこと。アジャスト脚が変形し、破損することがあります。



本社 〒542-0081 大阪市中央区南船場2-11-20
 TEL 06-6252-5281 FAX 06-6252-5620
 URL <http://www.wkn.co.jp>
 事務所 千葉・名古屋・四国・中国・福岡・仙台