

軟弱地盤対策 鋼製滑り止めマット



株式会社  
和建

# グリップロードマット



## ○ グリップロードマット 特徴

- 1 1台の重量が506kgと強固な作りとなっております。
- 2 施工性の向上による工期の短縮
- 3 格子形状が滑り止めの役目を果たしスリップ防止に効果を発揮
- 4 従来工法の碎石の撤去・処分の作業時間を大幅にカットします

サイズ	100×1500×3000
重量	506kg



詳細は裏面をご覧ください。

## ● 軟弱地盤対策として

碎石の撤去・処分の作業時間を大幅にカットします。

グリップロードマットを使用すれば、簡単に設置作業が出来るので、作業時間の大幅な短縮になります。



## ● 滑り止め対策として

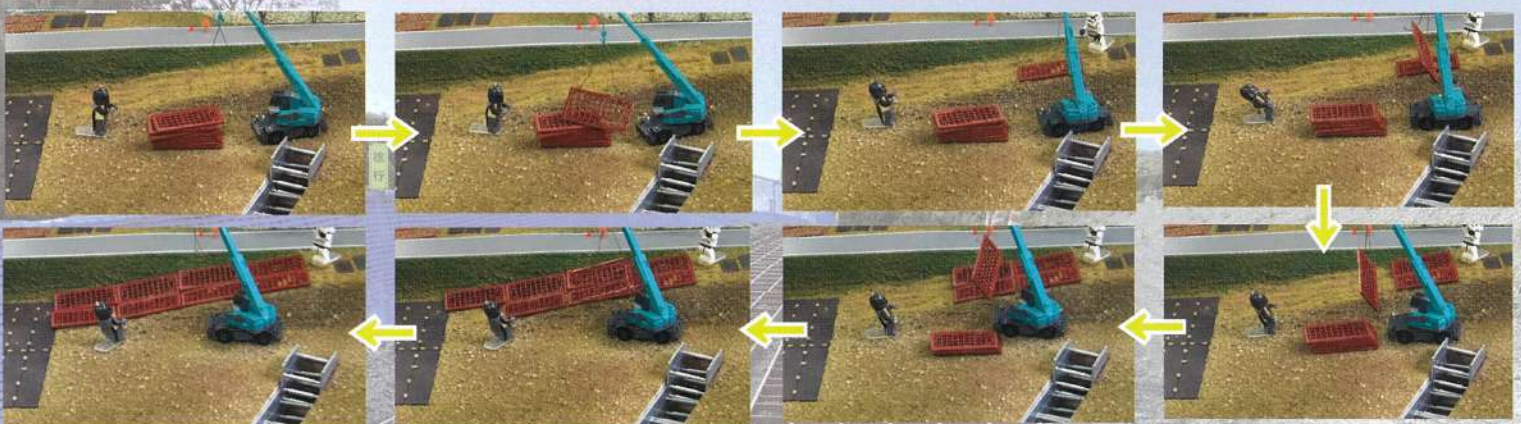
鉄板+鉄筋溶接が不要

敷鉄板とは異なり、ロードマット自体が沈み込んで路盤の土を捕まえるのでずれることがなく安全です。

格子形状が、滑り止めの役目を果たし、スリップ防止に効果を発揮します。

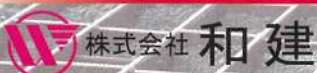


## 設置例



### ご使用上の注意

- ・定期的に管理・点検は行って下さい。
- ・本体への溶接は特別修理、スクラップとなります。



本社 〒542-0081 大阪市中央区南船場2-11-20  
TEL 06-6252-5281 FAX 06-6252-5260  
URL <http://www.wkn.co.jp>  
事務所 千葉・名古屋・四国・中国・福岡・仙台