

日本総代理店 株式会社こうじばん どこでもケーブル事業部  
〒426-0034 静岡県藤枝市駅前 1-15-1 マークス・サ・タワー 1203  
0120-9797-98 ファクス 03-6369-3755(東京連絡事務所) info@dokodemo.jp  
こうじばん公式ホームページ www.koujiban.jp  
どこでもケーブル公式ホームページ www.dokodemo.jp  
マイ・ブロック公式ホームページ www.myblock.jp



## 強化型ケーブルプロテクターどこでもケーブル 高密度ポリウレタンバージン材採用による耐久性

世界で活躍している強化型ケーブルプロテクターどこでもケーブルは、日本で2010年に発売以来、電設会社、電力会社、ゼネコン、工務店、自衛隊、など多くのユーザー様に活用いただいております。

大型トラックが載っても壊れない高い耐久性を持ち、さまざまな工事現場にてケーブルを工事車両や歩行者から保護いたします。ケーブルを保護するために溝を掘ったりコンパネを細工したりする必要がありません。“どこでもケーブル”を地面に置くだけです。いままでより容易で安全にケーブルを保護いただくことが可能になりました。

とくに“どこでもケーブル”のラインアップのなかで<プロ・シリーズ>は、高密度ポリウレタンバージン材を採用しており、次のメリットがあります。

- ✓ 軽量
- ✓ 長い寿命
- ✓ 高い耐久性（対応車両：50トン車）
- ✓ ゴム臭なし
- ✓ 広い対応温度（-40℃から+65℃）

なお、強化型ケーブルプロテクターどこでもケーブルは国土交通省が活用を促進する新技術 NETIS(新技術情報提供システム)に登録されている唯一のケーブルプロテクターです(登録番号 KT-150011-A)。建機レンタル会社様にもひろく採用いただいております。

常時、豊富な在庫を用意し、全国に向け当日出荷(土日祝日のぞく)の即納体制を整えております。

現場を安全に守る強化型ケーブルプロテクターどこでもケーブルが、今後とも皆さまのお役に立てますことを心より楽しみにしております。

以上

大型トラックが  
載っても大丈夫!

# ビコーモケーブル



世界のケーブルプロテクター!日本でも公共工事や自衛隊が採用の耐久力と性能

世界のオリンピック会場や  
準備工事でも大活躍!

高密度ポリウレタンバージン材  
採用による**最高品質!**

超軽量化と耐久性アップの両立を実現  
大好評のプロ・シリーズ!

国土交通省が活用を促進する  
**NETIS** 登録番号  
KT-150011-A

コーナー・ピースで曲り角も自在  
[ワイド収納シリーズ・スリム収納シリーズ]

メス・オスを重ねるだけの簡単接続システム

大型車両が行き交う現場に引き込む各種ケーブルや  
ホースをどのように保護されていますか?  
一時的に溝を掘って埋めたり、コンパネを細工したりしていませんか?  
●“どこでもケーブル”なら、工事や余計な作業はゼロです。  
●地面に置くだけで、作業は完了です。  
●自重があるので、ラバーチューブのように飛び跳ねたりしません。  
●視認性が高く通行車両に徐行を促すため、現場の安全に役立ちます。



工事現場で…現場の人手不足を軽減します

## 用途

- 建設敷地内 ●仮設道路 ●仮設事務所まわり ●発電機まわり
- リフォーム敷地内 ●電気工事 ●通信工事 ●工場敷地内 など

## 実績

- ゼネコン ●電力会社 ●通信事業者 ●レンタル会社 ●自衛隊 など

## たとえば

- メルボルン水道管入替工事で3,400本を使用 [オーストラリア]
- LNGプラントでガス管保護に7,800本を使用 [オーストラリア]
- 石油化学工場でパイプライン設置に6,000本を使用 [韓国]
- 国内現場や工場敷地内で多数使用されています。



イベントで…安心と美観を提供します

## 用途

- フェスティバル会場 ●野外コンサート会場 ●展示会場
- 放送や映画ロケ現場 ●野外パーティー会場 ●お祭り など

## 実績

- テレビ局 ●イベント会社 ●スタジアム ●イベントレンタル会社 など

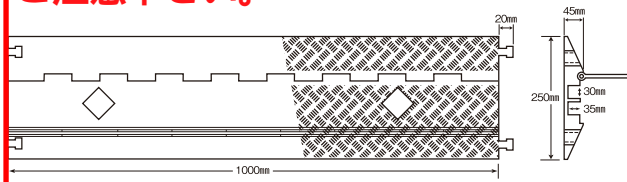
## たとえば

- ソチオリンピックで4,500本を使用 [ロシア]
- 上海万博で2,000本を使用 [中国]
- バンクーバーオリンピックで1,800本を使用 [カナダ]
- 国内フェスティバルやイベントで多数使用されています。

## スリム収納シリーズ

もっとも軽量で手軽な2溝タイプ

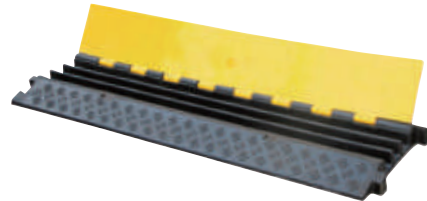
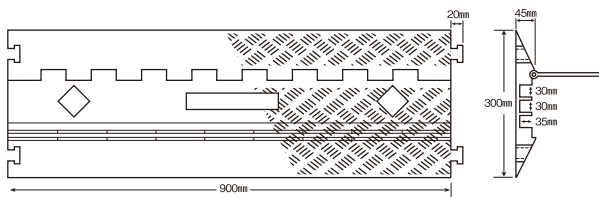
こちらのスリム収納タイプは弊社(和建)で取り扱いしておりません。  
ご注意ください。



- スリム収納タイプ PS-1
  - スリム収納タイプ・プロ PS-3PRO
  - スリム収納タイプULTRA PS-2RED
- オススメ**

## ミディアム収納タイプ・プロ

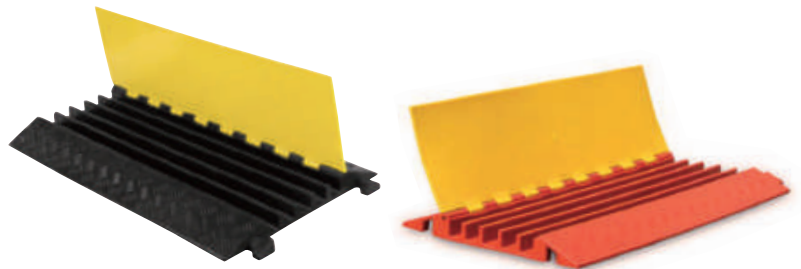
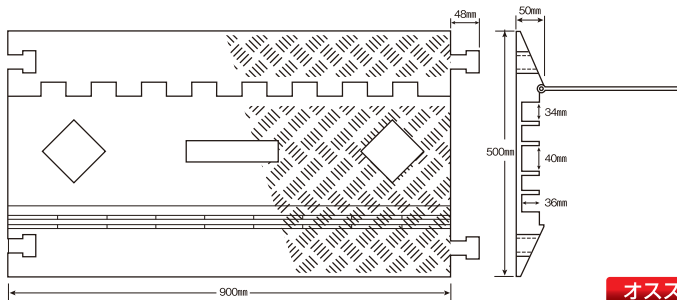
軽量で手軽な3溝タイプ



- ミディアム収納タイプ・プロ PM-3PRO
- オススメ**

## ワイド収納シリーズ

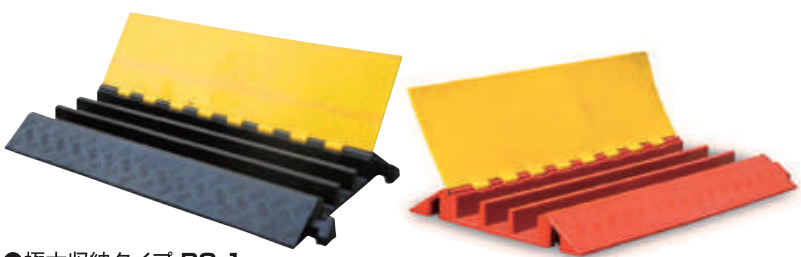
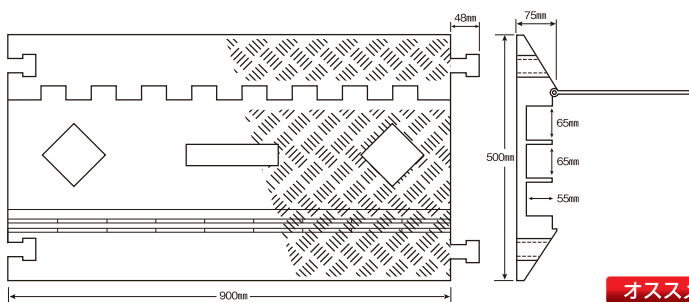
もっとも普及している5溝タイプ



- ワイド収納タイプ PW-1
  - ワイド収納タイプ・プロ PW-3PRO
  - ワイド収納タイプULTRA PW-2RED
- オススメ**

## 極太収納シリーズ

55ミリのケーブルや水道管を保護する3溝タイプ



- 極太収納タイプ PG-1
  - 極太収納タイプ・プロ PG-3PRO
  - 極太収納タイプULTRA PG-2RED
- オススメ**

## 製品仕様

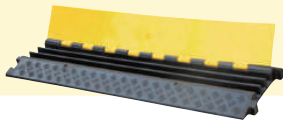
製品名称	スリム収納タイプ			ミディアム収納タイプ	ワイド収納タイプ			極太収納タイプ		
	プロ	ULTRA	PS-1	プロ	プロ	ULTRA	PW-1	プロ	ULTRA	PG-1
製品型番	PS-3PRO	PS-2RED		PM-3PRO	PW-3PRO	PW-2RED		PG-3PRO	PG-2RED	
本体サイズ(長・幅・高)	1000×250×45 <sup>ミ</sup>			900×300×45 <sup>ミ</sup>	900×500×50 <sup>ミ</sup>			900×500×75 <sup>ミ</sup>		
溝数	2			3	5			3		
溝サイズ(幅・高)	30×35 <sup>ミ</sup>			30×35 <sup>ミ</sup>	34×36 <sup>ミ</sup> (中央1溝40×36 <sup>ミ</sup> )			65×55 <sup>ミ</sup>		
重量	4.0 <sup>キ</sup>		7.5 <sup>キ</sup>	5.5 <sup>キ</sup>	9.8 <sup>キ</sup>		15.5 <sup>キ</sup>	12.7 <sup>キ</sup>		18.5 <sup>キ</sup>
対応車両	50 <sup>ト</sup> 車		25 <sup>ト</sup> 車	50 <sup>ト</sup> 車	50 <sup>ト</sup> 車		25 <sup>ト</sup> 車	50 <sup>ト</sup> 車		25 <sup>ト</sup> 車
対応温度	-40度~+65度		-20度~+55度	-40度~+65度	-40度~+65度		-20度~+55度	-40度~+65度		-20度~+55度
色(本体/蓋)	黒/黄	赤/黄	黒/黄	黒/黄	黒/黄	赤/黄	黒/黄	黒/黄	赤/黄	黒/黄
材質	高密度ポリウレタンパーজন材 (蓋PVC)		ラバー (蓋PVC)	高密度ポリウレタンパーজন材 (蓋PVC)	高密度ポリウレタンパーজন材 (蓋PVC)		ラバー (蓋PVC)	高密度ポリウレタンパーজন材 (蓋PVC)		ラバー (蓋PVC)

\*寸法表示には若干の誤差がある場合があります。※仕様書記載内容については予告なく変更することがあります。

## 保護するケーブルの太さで選ぶ

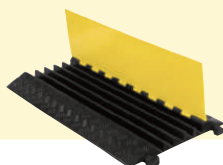
～30<sup>ミリ</sup>

スリム収納シリーズ  
ミディアム収納タイプ・プロ  
ワイド収納シリーズ



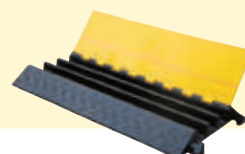
31<sup>ミリ</sup>～34<sup>ミリ</sup>

ワイド収納シリーズ



35<sup>ミリ</sup>～55<sup>ミリ</sup>

極太収納シリーズ

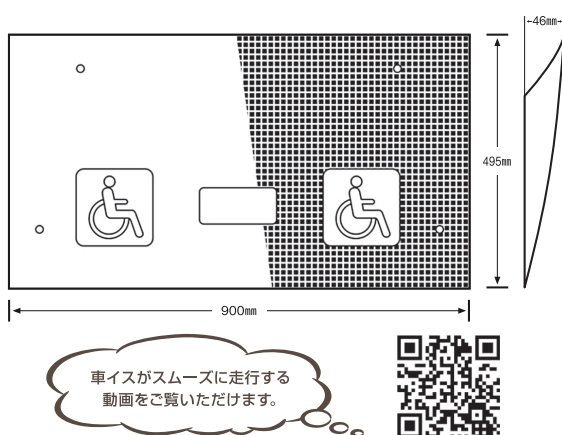


### プロ・シリーズのメリットは…

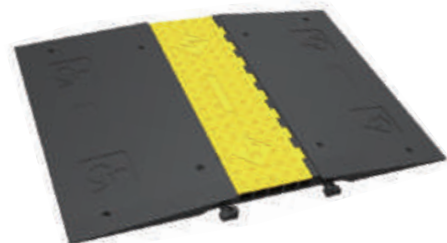
プロ・シリーズは、材質に最高品質の高密度ポリウレタンバージン材を採用しており、多くのメリットがあります。

軽量  長い寿命  高い耐久性  ゴム臭なし  広い対応温度(−40度～+65度)

## バリアフリー・スロープ(外付け)

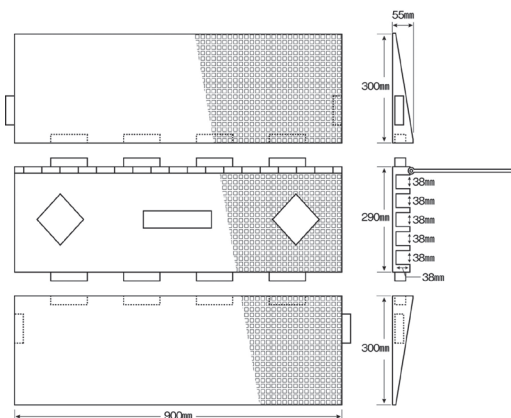


どこでもケーブルに装着して、スロープ部分の傾斜を緩くするアクセサリです。とても緩やかな傾斜になるので、車イス、自転車、荷物を運ぶカートもスムーズに通行できます。載せるだけで簡単に装着できます。なお、車両の通行には対応しておりません。



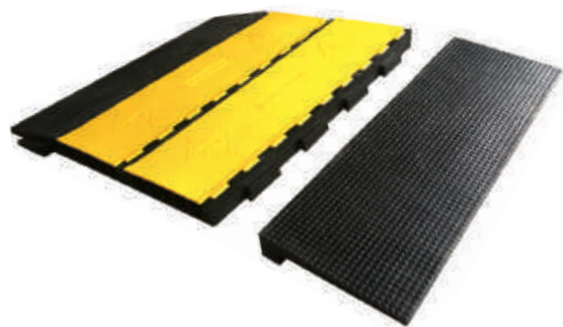
バリアフリー・スロープ(外付け)をワイド収納タイプ・プロの両サイドに装着しています。

## コネク2センター & コネク2スロープ



5本を超えるケーブルを収納できます。スロープ部分がセンターから分離しているため、センターとセンターを直接連結して収納ケーブルを増やすことができます。

コネク2センターとコネク2スロープはそれぞれ単体のお取り扱いです。たとえば10本までのケーブルを収納する場合は、コネク2センター2本とコネク2スロープ2本を組み合わせてください。縦方向にも連結できますので、必要な長さのケーブルを保護できます。



写真：コネク2センター2本の使用例

## 製品仕様

製品名称	バリアフリー・スロープ(外付け)	コネク2センター	コネク2スロープ
製品型番	PX-1	PW-5CONC	PW-5CONS
本体サイズ(長・幅・高)	900×495×46 <sup>ミリ</sup>	900×290×55 <sup>ミリ</sup>	900×300×55 <sup>ミリ</sup>
溝数	—	5	—
対応ケーブル	—	最大38 <sup>ミリ</sup> 径	—
重量	9.0 <sup>キログラム</sup>	6.9 <sup>キログラム</sup>	7.7 <sup>キログラム</sup>
対応車両	車イス、カート	10 <sup>トナリ</sup> 車	10 <sup>トナリ</sup> 車
材質	ラバー	ウレタン(蓋PVC)	ラバー
備考	適合タイプ スリム収納シリーズ ミディアム収納タイプ・プロ ワイド収納シリーズ	[注]黄色い蓋のウラに、蓋を本体に固定するためのロック用ツメが備わっています。センターは必ず両サイドにスロープを装着してお使いください。片サイドのみですとロック用ツメが外れる場合があります。	

※バリアフリー・スロープ(外付け)はスロープ単体の製品です。どこでもケーブル1本にたいして2本が必要です。どこでもケーブルは別売です。

※コネク2スロープはコネク2センターの両サイドに1本ずつ計2本が必要です。コネク2は旧製品のコネクと互換性がありません。旧製品に連結できませんのでご了承ください。



世界で活躍している強化型ケーブルプロテクター“どこでもケーブル”は、2010年に発売以来、大型車両が載っても壊れない高い耐久性から、全国のイベント会場はもちろん、工事現場や工場などさまざまな現場で、ケーブルの保護にご活用いただいております。平日午前中のご注文は当日出荷の即納体制を整えております。



## さまざまな現場に役立つその他のアイテム

### 強化型プラスチック敷板“こうじばん”

仮設道路、仮設駐車場などに幅広く採用されているプロ仕様の本格敷板です。耐荷重120トンの強度と、プラスチックでありながら超硬質を実現しました。ブラックのみならず、環境が明るくなるベージュもご用意して、いずれも即納対応しています。国土交通省が活用を促進するNETISに登録されています（NETIS登録番号KT-150063-VR）。

こうじばん

検索



現場にアクセス



仮設駐車場

### 重ねるだけのブロック部材“マイ・ブロック”

3つのサイズのブロックを重ねるだけで、さまざまな建造物を造作できるプラスチック製ブロック部材です。ブロック1個は1kgと軽量ながら2トンの荷重に耐える強度があります。ブロックを重ねるだけで固く連結できるため、ネジや工具が不要です。

マイ・ブロック

検索



仮設クリニック

日本総代理店

株式会社こうじばん

どこでもケーブル事業部



0120-9797-98



info@dokodemo.jp



03-6369-3755



www.dokodemo.jp

●このリーフレットは2020年9月の制作です。