



株式会社 和建

鋼矢板・軽量鋼矢板横吊専用吊りクランプ<sup>®</sup>

# 横吊い君 Sタイプ Kタイプ

矢板が運びやすい！  
取付が簡単！

- 従来の工法よりも安全に迅速に横矢板工法が可能です。
- 仮設の落石防護柵工事において、簡単に施工出来ます。

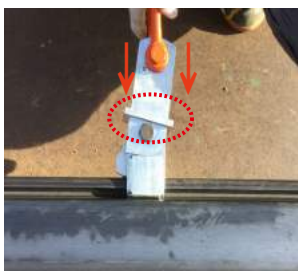
簡単・安全・確実

詳細は裏面をご覧ください



# 簡単・安全・確実 横吊り専用クランプ

## 取付手順 K(軽量鋼矢板)タイプ



①矢板のセクション部分に本体をセットし、安全リングをセンターボルトの位置まで移動します。



②左右の横吊り君の矢板部の向きが内側を向いているかを確認して下さい。



③ロックがかかっていることを確認し、地切りして一旦停止し、確実にクランプが挟持している事を確認して下さい。



④矢板が水平に吊られている事、2つのクランプに均等に荷重がかかっていることを確認してから移動して下さい。

## 取付手順 S(鋼矢板)タイプ



①矢板のセクション部分に本体をセットして下さい。



②ピンを通してロックをかけて下さい。



③ロックがかかっていることを確認し、地切りして一旦停止し、確実にクランプが挟持している事を確認して下さい。



④矢板が水平に吊られている事、2つのクランプに均等に荷重がかかっていることを確認してから移動して下さい。

製品名	重量	定格荷重
横吊り君 S タイプ (鋼矢板)	4.5kg	2.0Ton (2個吊り専用)
横吊り君 K タイプ (軽量鋼矢板)	3.5kg	2.0Ton (2個吊り専用)



横吊り君 K タイプ



横吊り君 S タイプ

### ⚠️ ご使用上の注意

○横吊りクランプ以外の用途に使用する事は危険ですから絶対に行わないで下さい。

○取付手順確認の上、定められた労働安全規則の元に使用して下さい。



株式会社 **和建**

本社 〒542-0081 大阪市中央区南船場 2-11-20

TEL. 06-6252-5281 FAX. 06-6252-5620

URL. <http://www.wkn.co.jp>

事務所 千葉・名古屋・四国・中国・福岡・仙台